

Kaj pravi zakon o pravilih cestnega prometa?

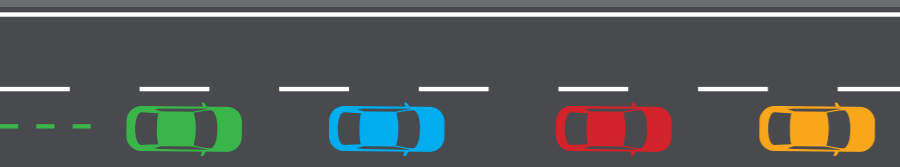
Prehitevanje je vožnja mimo drugega udeleženca cestnega prometa, ki se premika v isti smeri po prometnem pasu ali delu smernega vozišča, ki je namenjen prometu. Hitrejša vožnja ene kolone vozil od druge na cesti, ki ima najmanj dva prometna pasova za vožnjo v isto smer, ni prehitevanje.



Kolona vozil so tri vozila ali več, ki vozijo eno za drugim po istem prometnem pasu na takšni medsebojni razdalji vozila, da sta hitrost vožnje in ravnanje voznikov v medsebojni odvisnosti.

Zaradi neupravičene vožnje po levem prometnem pasu lahko pride do situacije, ko postane promet na desnem prometnem pasu hitrejši, kar pa je nevarno.

Vožnja po desnem prometnem pasu je varnejša kot vožnja po levem prometnem pasu. Večja gostota vozil na levem kot na desnem prometnem pasu je po podatkih Darsa precej pogost pojav že ob manjših zgoščitvah prometa.



PREPREČEVANJE »FANTOMSKIH« ZASTOJEV

Voznikom, predvsem tistim, ki se vozijo v jutranjih in popoldanskih prometnih konicah, je znan pojav t. i. »fantomskih zastojev« oz. zastojev zaradi ničesar. Na videz brez razloga nastane kolona vozil, hitrost bistveno pade, večkrat moramo celo ustaviti, kmalu za tem pa spet vozimo s hitrostjo, kot da se ni nič zgodilo.

Vzrok za nastanek »fantomskih zastojev« oz. kolone vozil, ki vozi z zmanjšano hitrostjo, je ravnanje voznikov. Gre predvsem za posledico vožnje na prekratki varnostni razdalji, poznega zmanjševanja hitrosti ob dohitevanju počasnejših vozil in menjave prometnih pasov (prehitevanje), zaradi katere so drugi vozniki prisiljeni zmanjšati hitrost. To pogosto in nenadno spreminjanje hitrosti povzroči, da mora vsako naslednje vozilo, ki vozi v koloni na premajhni varnostni razdalji do vozila pred seboj, ob pojavu zmanjševanja hitrosti zavirati močneje kot voznik pred njim. V skrajnem primeru se v takšnih okoliščinah pojavi nalet vozil. Pojavljanje »fantomskih zastojev« odpravimo z vožnjo na ustrezni varnostni razdalji, pravočasnim prilagajanjem hitrosti vožnje prometnemu toku (opazujemo dogajanje daleč pred seboj, ne glejmo le vozila ali dveh pred seboj), menjave prometnih pasov (prehitevanja) pa izpeljemo tako, da vanje ne vpletamo drugih vozil.

PROMETNI PAS ZA POČASNA VOZILA

Kako vozimo na odsekih, na katerih ima avtocesta tudi prometni pas za počasna vozila?

Po prometnem pasu za počasna vozila, ki je praviloma na vzponih, morajo voziti vozila, ki vozijo z manjšo hitrostjo od tiste, določene na prometnem znaku. Ta prometni pas je namenjen tudi vožnji vseh drugih vozil, ki zaradi počasne vožnje zmanjšujejo pretočnost prometa. Kadar na prometnem pasu za počasna vozila ni tovornih vozil in avtobusov, izberimo za vožnjo ta prometni pas, če s tem pripomoremo k nemotenemu in varnejšemu poteku prometa. Če nas

npr. dohitevajo vozila tako po levem kot desnem prometnem pasu, jim bomo z vožnjo po prometnem pasu za počasna vozila omogočili nemoteno nadaljevanje vožnje.



OB VSAKEM ZASTOJU USTVARIMO REŠEVALNI PAS

V primeru ustavljanja ali zastoja prometa na avtocesti in hitri cesti z dvema ali več pasovi za vožnjo v eno smer morajo vozniki v koloni takoj vzpostaviti reševalni pas, ki je dovolj širok za varno vožnjo intervencijskih vozil. Vozila, ki se ustavljajo ali stojijo na skrajnem levem prometnem pasu, se morajo razvrstiti čim bolj levo, tudi čez robno črto smernega vozišča. Vozila, ki se ustavljajo ali stojijo na desnem prometnem pasu, pa se morajo razvrstiti čim bolj desno, tudi čez robno črto smernega vozišča, kar vključuje tudi odstavní pas.

Pri reševanju življenj je pomembna vsaka sekunda in pravilno vzpostavljen reševalni pas lahko odloča o preživetju pomoči potrebnega.

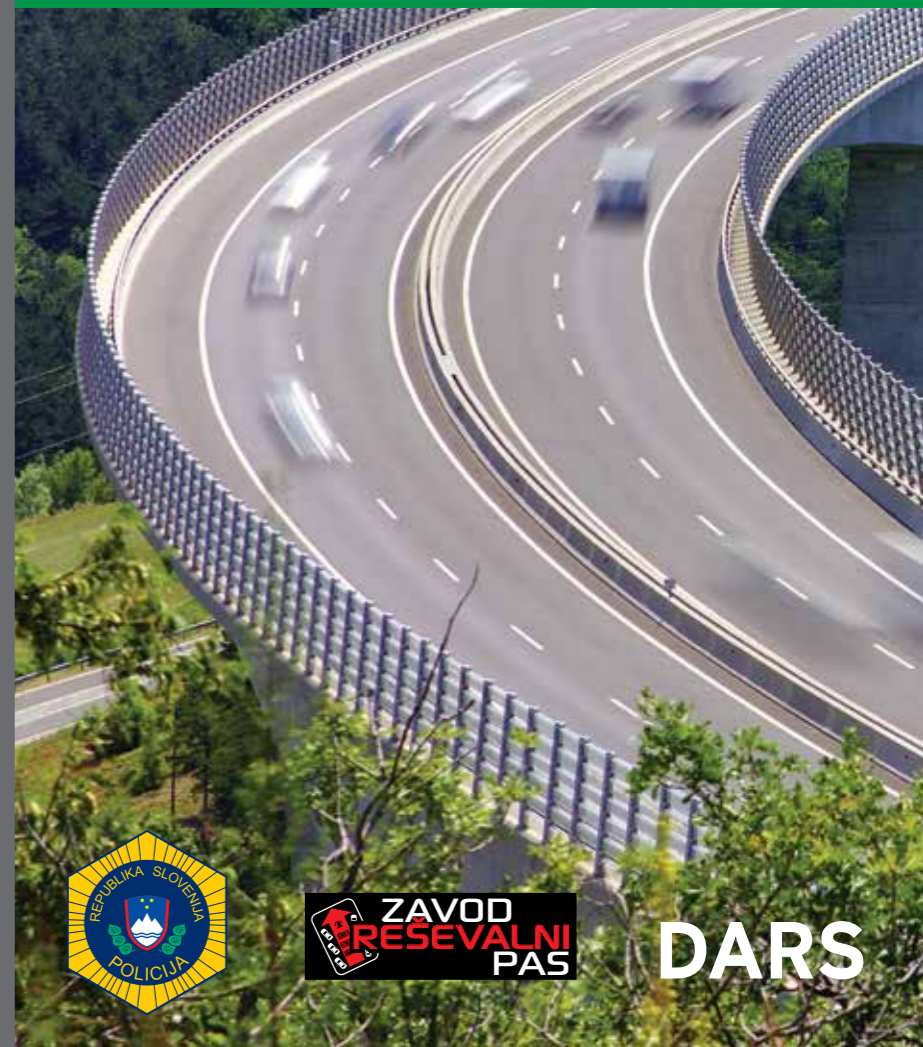


JAVNA AGENCIJA
REPUBLIKE SLOVENIJE
ZA VARNOST PROMETA



VOZI DESNO, PREHITEVAJ LEVO!

Skupaj za večjo pretočnost in
varnost cestnega prometa.



DARS

PROMETNI PASOVI NA AVTOCESTI




Avtocesta velja za najvarnejšo cesto, ki ima glede na število vozil in prevoženo razdaljo manj nesreč kot ostale ceste. Z vožnjo po avtocesti lahko prihranimo veliko časa. Pogosto pozabljamo, da lahko s svojim načinom vožnje vplivamo, da bo promet po avtocesti potekal bolj tekoče in predvsem varneje. K temu pripomorejo tudi pravilno izvedeni manevri prehitevanja in vračanje na desni prometni pas.


Vožnja - desni prometni pas

Prehitevanje - levi prometni pas

Vključevanje / izključevanje - pospeševalni / zaviralni prometni pas

 **Prehitevanje po desnem prometnem pasu – PREPOVEDANO!**

Vožnja vozila, ki zaradi počasne vožnje zmanjšuje pretočnost prometa – prometni pas za počasna vozila

 **Vožnja in ustavitev na odstavnem pasu – PREPOVEDANI!**

Na avtocestah, hitrih cestah in večpasovnih cestah zunaj naselja ne velja prosta izbira prometnih pasov.

Na smernem vozišču z dvema ali več označenimi prometnimi pasovi mora voznik voziti po desnem prometnem pasu. Če ima vozišče tri prometne pasove, je dovoljena vožnja po dveh desnih prometnih pasovih, levi pa je namenjen prehitevanju.



Levi prometni pas uporabljamo samo za prehitevanje. Vožnja po levem prometnem pasu v drugih primerih je prepovedana, za kar je zagrožena globa v višini 150 EUR.

PREHITEVAJ LEVO

VOZI DESNO!



Pred prehitevanjem vozila, ki vozi pred nami po istem prometnem pasu, mora voznik svojo namero pravočasno in nedvoumno nakazati z utripalkami. Preden voznik zapelje na drugi prometni pas, se mora s pogledi v vzvratna ogledala in čez rame, da premosti mrtvi kot, ali kako drugače prepričati, da to lahko stori brez nevarnosti za druge udeležence cestnega prometa. Prehiteti mora brez oklevanja, po končanem prehitevanju pa se mora čim prej vrniti na izhodiščni prometni pas.

Po levem prometnem pasu je vožnja lahko nevarna tudi zaradi morebitnega srečanja z vozilom, ki po avtocesti vozi v napačno smer, kar je dodaten razlog, da po njem ne vozimo brez utemeljenega razloga.



Zaradi neupravičene uporabe levega prometnega pasu je pretočnost prometa slabša, s tem pa se hitrost vseh voznikov posledično zmanjša.



Pravila o cestnem prometu prepovedujejo prehitevanje po desnem prometnem pasu na avtocestah in hitrih cestah. Po desnem prometnem pasu lahko prehitimo vozilo, ki vozi po prometnem pasu za počasna vozila.

V prometnih konicah se promet velikokrat zgosti na obeh prometnih pasovih. V tem primeru zakon dopušča, da kolona vozil na desnem prometnem pasu (najmanj tri vozila) lahko vozi tudi hitreje od kolone vozil na levem prometnem pasu, saj to ne šteje za prehitevanje.